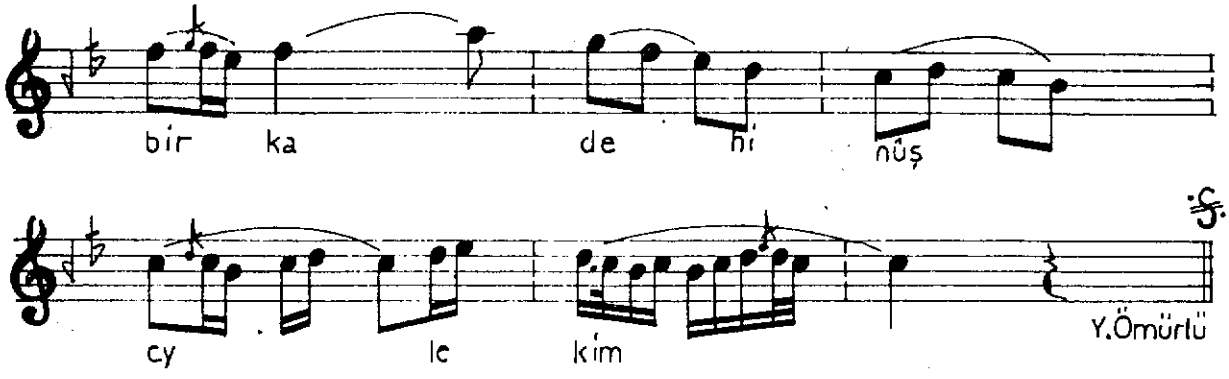


DÜĞÂH
(ilâhi)

EVSAT

HOCA FEHMİ EF.

Hak ki a yan dır
sır ri ni han dır
Â bi dâ gâ
fil ne dır
Cüm le eş yâ
Mah vo la hep
ma zi ha rı Hak
cüm mü le varlık
Zâ hi da zâ
kal ma ya hâ
il ne dır
Gel Na sâ hi
nin c lin den



Hak ayandır sır nihandır âbidâ gâfil nedir
Cümle eşyâ mazhar-ı Hak zâhidâ zâhil nedir

Küntü kenz'in sırrın ifşâ eyledin çün kim sana
Âlem-i ıtlakta mutlak ârife fâsıl nedir

Ehl-i nâsut kande kaldı sırr-ı lâhut kandedir
Sırr-ı vahdet keşf olunmaz âşıkâ vâsıl nedir

Gel NASÛHÎ'nin elinden bir kadeh nûş eyle kim
Mahv ola hep cümle varlık kalmaya hâil nedir⁽¹⁾